



Amt für Grünflächen,
Umwelt und Nachhaltigkeit



MEIN SÜDPARK



2023...

Ablauf

- Begrüßung
- Bisheriges Vorgehen
- Vorstellung des Entwurfes
 - A) Planungsbüro Teschner
(Wasserbereich und Speckbrettplätze)
 - B) weitere Sanierungsmaßnahmen im Südpark
- Erläuterung des weiteren Vorgehens, Bauabschnitte
- Fragen, Anmerkungen und Diskussion



Bisheriges Vorgehen

- Beteiligung und Kooperation mit dem ZIS und Südviertelbüro
- Südviertelfest: Infostände mit Beurteilungsmöglichkeiten



- öffentliche Rundgänge durch den Südpark
- Umfrage

Ergebnisse der Beteiligung: Kernaussagen / Prioritäten

1. Wasser:

Kombination aus Wasserspielparcours und Fontänenfeld

2. Speckbrettplätze

3. Wegeverbindung Südstr. / Hammerstr.

4. Ballspielfläche 1 : Sanierung des Bestands

5. Ballspielfläche 2 : Multifunktionsspielfeld

6. Pergola / Schutzhütte

Übergeordnete Themen im gesamten Park:

Bepflanzung / Müllbehälter / WC / Sitzgelegenheiten



Übersichtsplan- Südpark





1+2 Wasserbereich und Speckbrettplätze





Wasserbereich und Speckbrettplätze Vorstellung des Entwurfs





BAUHERR: STADT MÜNSTER
AMT FÜR GRÜNFLÄCHEN,
UMWELT UND NACHHALTIGKEIT,
ALBERSLOHER WEG 33
MÜNSTER

PROJEKT: SANIERUNG SÜDPARK, MÜNSTER
SÜDPARK-QUELLEN UND
SPECKBRETTPLÄTZE

PLANART: ENTWURF

PLANNR: 19.002.720	PLANGR: 27 x 50	MASSTAB: 1:200
BEARBEITER: J1/J1-BM	INDEX: -	DATUM: 17.06.2019

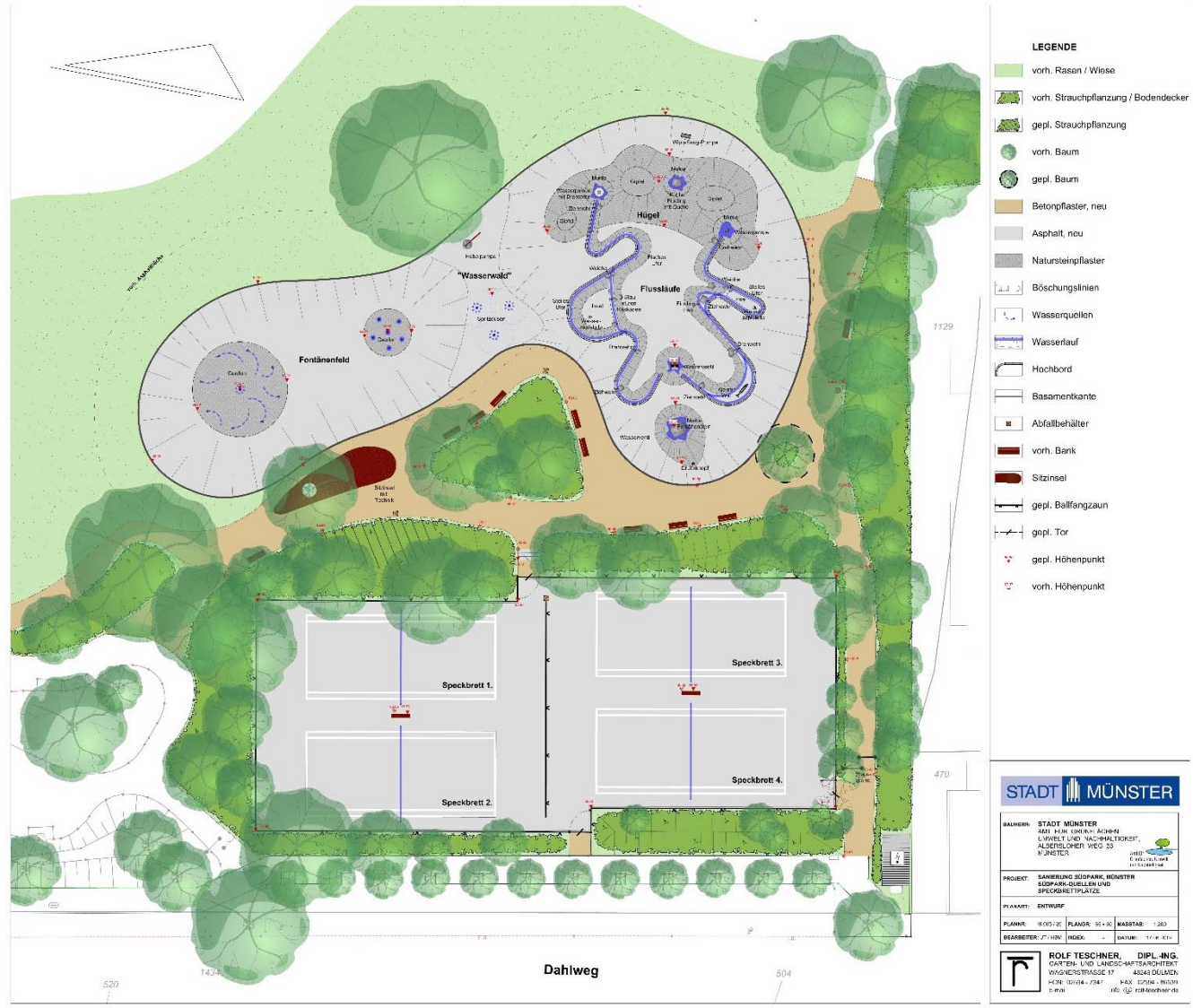
ROLF TESCHNER, DIPL.-ING.
GARTEN- UND LANDSCHAFTSARCHITEKT
WAGNERSTRASSE 17 48249 DÜLMEN
FON: 02594 - 7347 FAX: 02594 - 88539
e-mail: info@rolf-teschner.de





SÜDPARK - QUELLEN

ENTWURF





Fontänenfelder

Beispielbilder



``Wasserwald``



**Wipp-Saug-
Pumpe mit Quelle**

Beispielbilder



**Fontänenstein
mit Druckknopf**



Kleiner Wal



Schwengelpumpe



Pumpe mit Drehteller



Wasserpumpen



Wasserventil in Mulde



Wasserweiche



Ziehwehr und Drehwehr

Beispielbilder

Wehre



Natursteinpflaster



Betonsteinpflaster



Einfassung



Beispielbilder - Materialien



2. Staudenbereich und Eingang Dahlweg



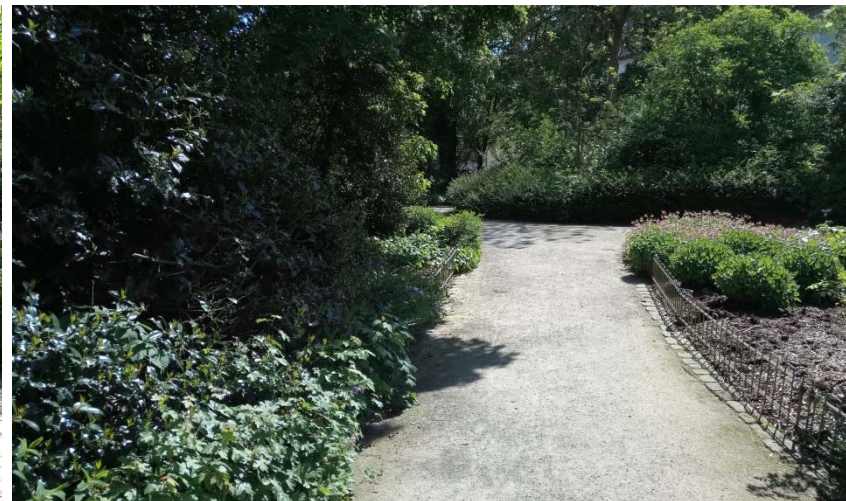
Blühstauden, Baumpflanzungen und neue Wegebeläge



2. Staudenbereich und Eingang Dahlweg



- **Lückenhafte Pflanzung**
- **Defekte Wegebeläge**
- **Fehlende Bänke**
- **Vergreiste Bäume**
- **Defekte Zäune**



Bestand



2. Staudenbereich und Eingang Dahlweg



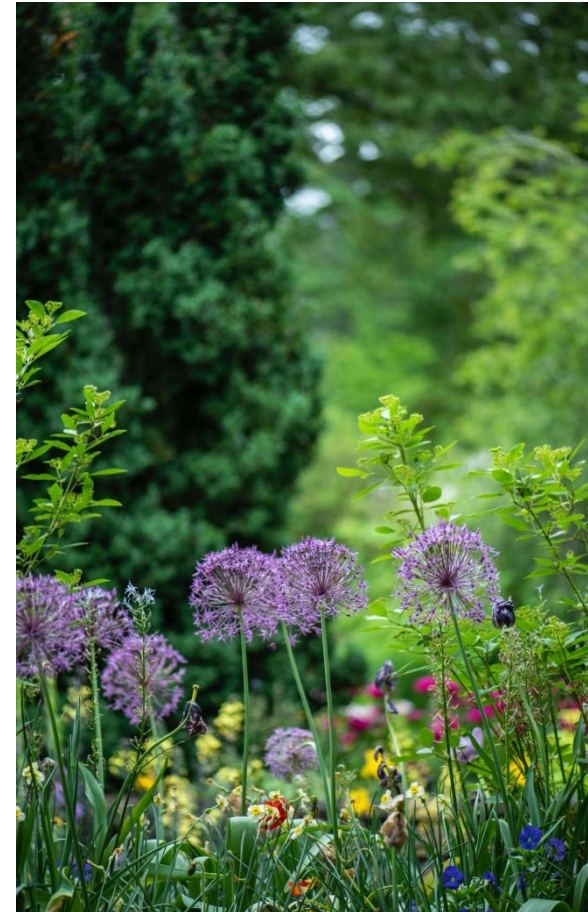
Planung

- 1.1 Erneuerung der Pflanzung
abbruch Zaun
1 Stck. Ilex aufasten
1 Stck. Ilex Rodung
flächige Neupflanzung in markiertem Bereich
mit Luzula Nivea
+ Allium giganteum
- 1.2 Erneuerung der Pflanzung
abbruch Zaun

flächige Neupflanzung in markiertem Bereich
z.B. mit Carex morrowii / Alechemilla mollis
/Geranium machorizum /Sedum telephium/
Hosta sieboldii
+ Nazissus gelb
- 1.3 Erneuerung der Pflanzung
- 1.4 Erneuerung Pflanzung
Pflanzung 1 Solitärgehölz
Pflanzung 1 Heister
Erneuerung Bodendecker Lonicera
- 1.5 Pflanzung Solitärgehölz, Mehrstamm
Amelanchier lamarkii
Nachpflanzung Lücken ca. 5m² Lonicera
- 1.6 Erneuerung Wegebelaag mit Romatonpflaster
- 1.7 Erneuerung des Wegebelaags
mit wassergebundener Decke
- 1.8 Fällung 1 Kiefer (mitte)
Neupflanzung 1 Baum
Erneuerung Flächenpflanzung
Mahonia

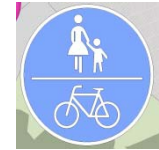


2. Staudenbereich und Eingang Dahlweg



Beispielbilder

3. Wegeverbindung Hammerstr. / Südstr.



Wegesanierung für Fußgänger und Radfahrer



3. Wegeverbindung Hammerstr. / Südstr.



Bestand

- **Abgängige Baumreihe**
- **Defekte Wegebekläde**



3. Wegeverbindung Hammerstr. / Südstr.



- 3.1 Erneuerung Wegebelaag und Erstellung Fahrradstreifen und Gehweg
- 3.2 Neupflanzung Allee 5 Stck. Hochstamm, **In Abstimmung**
- 3.3 Geophytenpflanzung
- 3.4 Slacklinepfosten
- 3.5 Erneuerung des Belages mit Romaton-Pflaster
- 3.6 Unterflurcontainer, 1m3 Fassungsvermögen
- 3.7 Beschilderung Fußweg sowie Fuß- und Radweg
- 3.8 Fahrradständer

Planung



3. Wegeverbindung Hammerstr. / Südstr.



- **Abbruch des defekten Wegebelaes**
- **Erneuerung mit Kleinsteinpflaster**
- **Wegeverbindung als gemeinsamer Geh- und Radweg**



Beispielbilder



4. Ballspielfläche Nord und Wegsanierung Spielplatz



Neue Beläge und Ausstattung



4. Ballspiel Nord und Wegesanierung Spielplatz

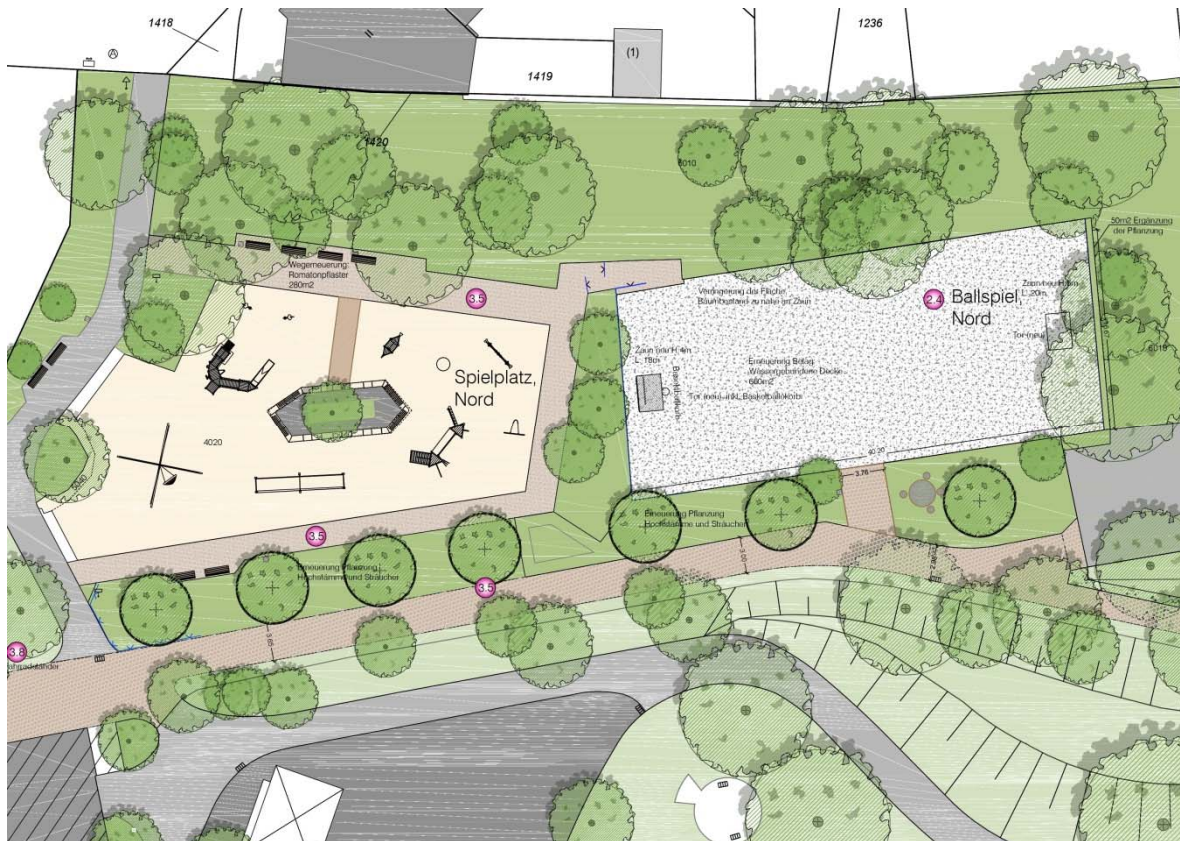


- Abgängige Baumreihe
- defekte Wegebeläge
Spielplatz
- Belag Ballspielfläche
uneben



Bestand

4. Ballspiel Nord und Wegesanierung Spielplatz



- 2.4 Ballspiel Nord
 - Überarbeitung des Belages
Neue Deckschicht als
wassergebundene Decke
 - Ballfangzaun im Osten auf 6m
erhöhen
 - Erneuerung der Tore,
einer mit Basketballkorb (west)
 - Vorbereitung der Zufahrt auf 3m
 - Betontisch mit Hockern von
Pergola neben Eingang
Ballspielfeld versetzen
- Neupflanzung Baum
- Unterpflanzung erneuern

Planung



4. Ballspielfläche Nord und Wegesanieerung Spielplatz



Beispielbilder



5. Ballspielfläche Nord / Ost



Neuer Belag und Ausstattung



5. Ballspielfläche Nord / Ost



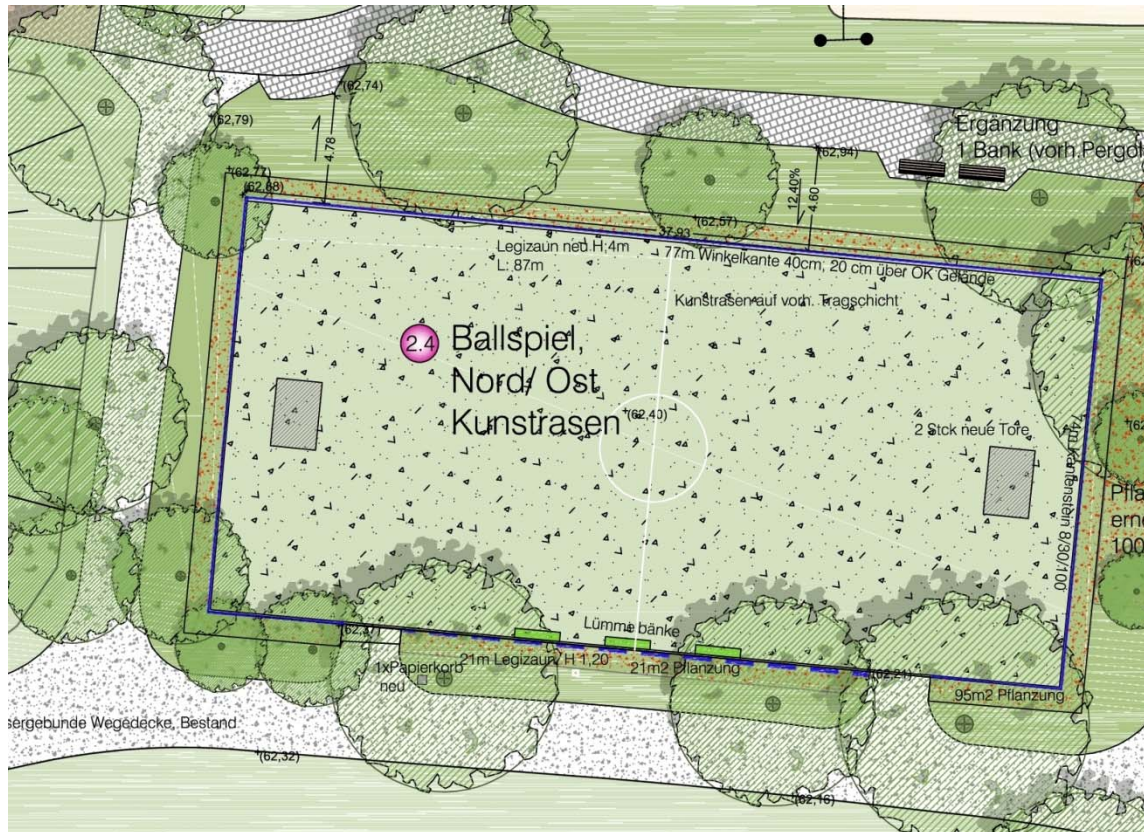
- Ballfangzaun abgängig
- Belag Ballspielfläche uneben
- Ausstattung (z.B. Tore) veraltet
- Absperrung seitlich in Richtung Park verbogen



Bestand



5. Ballspielfläche Nord / Ost



- 2.4 Ballspiel Nord / Ost
 - neuer Belag Kunstrasen
 - Ballfangzaun erneuern
4m hoch, Zaun zur
Wiese 1,2m hoch
 - neue Winkelkante setzten
 - 2 neue Tore
 - 3 neue Lümmelbänke
 - 1 neuer Abfalleimer, 60 Ltr.
 - Pflanzung um Ballspielfeld ergänzen

Planung



5. Ballspielfläche Nord / Ost



Beispielbilder



6. Pergola und Wegsanierung



Neugestaltung mit urban gardening



6. Pergola und Wegsanierung



- Pergola marode
- lückenhafte Bepflanzung in den Beeten
- geringer Aufenthaltswert
- Defekte Wegebeläge



Bestand



6. Pergola und Wegsanierung

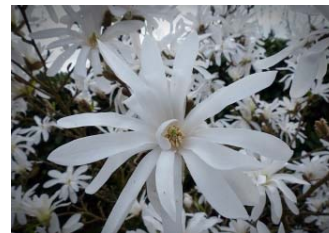
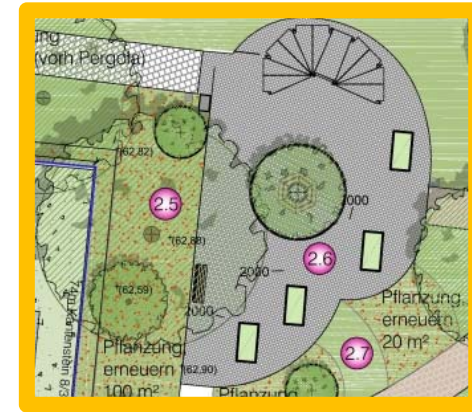


- P7 Unterpflanzung Zierquitten ergänzen 10 m²
Eiben 5 Stk. zurückschneiden, 67.4
Unterpflanzung unter Lärche auf kniehöhe zurückschneiden, 67.4
Fällung 2 Suga
Unterpflanzung 65 m² mit Mahonia
- P8 Eiben zurückschneiden, 67.4
- 4.1 Neupflanzung Baum in Baumscheibe
Pflanzung Eingangsbereich ergänzen 25 m²
- 2.5 Abbruch Zaun 50 m
Fällung 1 Eibe
Eiben zurückschneiden, 67.4
Unterpflanzung erneuern 90 m²
Neupflanzung Solitärgehölz
- 2.6 Abbruch Pergola
Platz neu pflastern 180 m² mit vorh. Natursteinpflaster
Neupflanzung Baum mit Rundbank
neuer Pavillon / Unterstand
Hochbeete
Box für Gieskannen, Werkzeug usw.
Platten verlegen zum Wasseranschluß
- 2.7 Fläche 45 m² Stauden neupflanzen
Neupflanzung Solitärgehölz
- 2.8 Wegeerneuerung Romatonpflaster 231 m²
- 2.9 Neupflanzung Baum

Planung



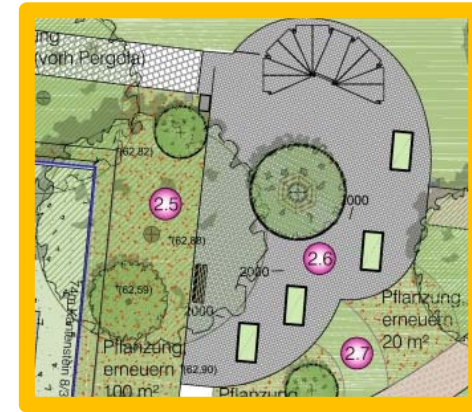
6. Pergola und Wegesanierung



Beispielbilder



6. Pergola und Wegesanierung- Urban gardening



Beispielbilder



Bepflanzung Hügel Süd



Bepflanzung ergänzen und Auslichten des Bestandes



Bepflanzung Hügel Süd



- **Abgängige Bäume**
- **lückenhafte Bepflanzung**
- **vergreiste Bepflanzung**
- **defekte Wegebeläge**



Bestand



Bepflanzung Hügel Süd

Planung



- P1** Fällung Buche, Esche, Ahorn
Unterpflanzung ergänzen mit:
Lonicera
Neupflanzung Baum
- P2** Fällung Viburnum und Kiefer
Eibe zurückschneiden, 67.4
Fläche roden und neu
unterpflanzen
Neupflanzung Baum
Neupflanzung Heister
2 Bänke neu hinter Pflanzfläche
- P3** Buche aufasten, 67.4.
Pflaster ausbessern, 60 m²
2 neue Bänke aufstellen
- P4** Fällung Kiefer
Fläche 150 m² roden und
neu unterpflanzen
Ilex zurückschneiden, 67.4
Neupflanzung Baum
Wildblumenwiese
einsäen
- P5** Fällung Kiefer 2x
Ilex zurückschneiden, 67.4
Unterpflanzung roden 120 m²
Zaun entfernen 60 m
Neupflanzung Wildblumen-
wiese 120 m²
- P6** Fläche 215 m² roden
Unterpflanzung neu
Neupflanzung Baum
- P7** Fläche 65 m² roden
Neupflanzung mit
Neupflanzung Solitär Viburnum fragans



Bepflanzung Hügel Süd



Beispielbilder



Übergeordnete Themen : A) Sauberkeit

- ★ Unterflurcontainer
Volumen 1m³
- Aschecontainer



Neue Mülleimer, 2 neue Unterflurcontainer



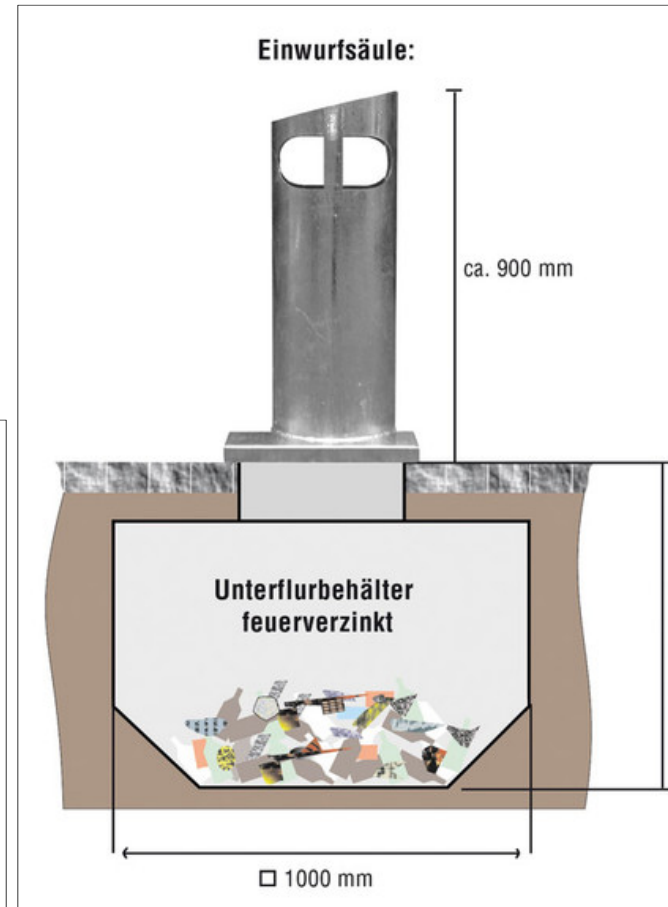
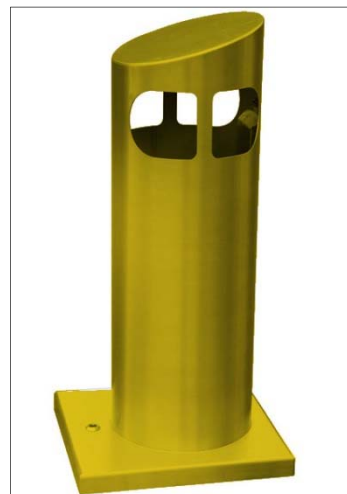
Übergeordnete Themen : A) Sauberkeit

Bestand

- zu wenig Mülleimer
- vermüllte Situation insbes. am Wochenende

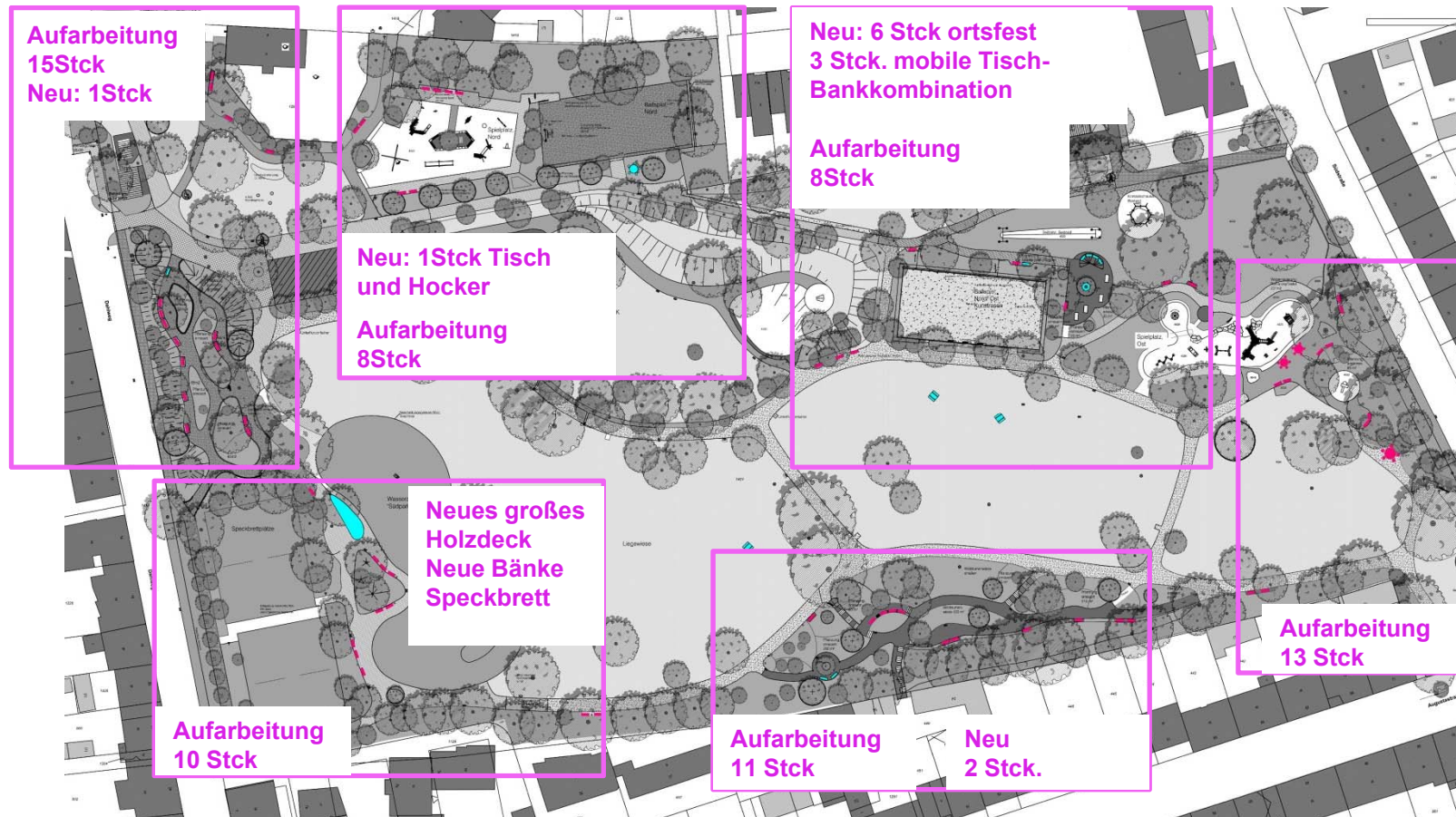
Planung

- Erhöhung der Stückzahl
- größere Mülleimer





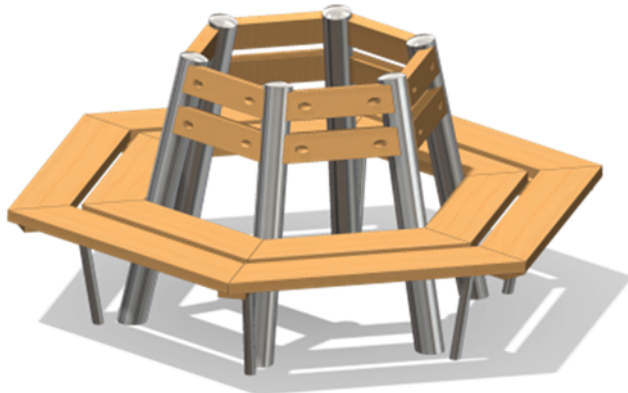
Übergeordnete Themen : B) Sitzgelegenheiten



Neue Bänke und neue, mobile Banktischkombinationen



Übergeordnete Themen : B) Sitzgelegenheiten

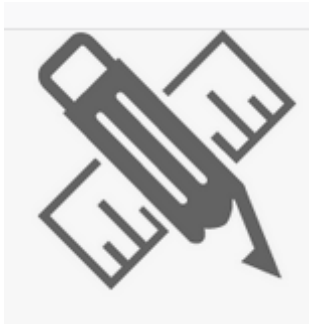


- **neue Bänke und Aufarbeitung der vorhandenen**
- **mobile Banktischkombinationen**
- **Holzdeck am Wasserbecken**
- **Sitzbänke unter Unterstand**





Weiteres Vorgehen- Meilensteine



September 2019: Planungs- und Baubeschluss

November 2019: Ausschreibung Bauabschnitt 1

(Wasserbecken)



2020: Baubeginn: Wasserbecken

2021: Erneuerung Speckbrettplätze, Staudengarten inkl.
Wegebelag, Unterflurcontainer

2022: Erneuerung Ballspielfeld Mitte, Pergolabereich,
Wegesanierung

2023: Erneuerung Weg Ost / West, Abfallbehälter,
Hügel Süd



Fertigstellung: 2023



Bauabschnitte



Erneuerung Bereich Wasseranlage



Bauabschnitte



Erneuerung Speckbrettplätze, Staudengarten inkl. Wegebelag



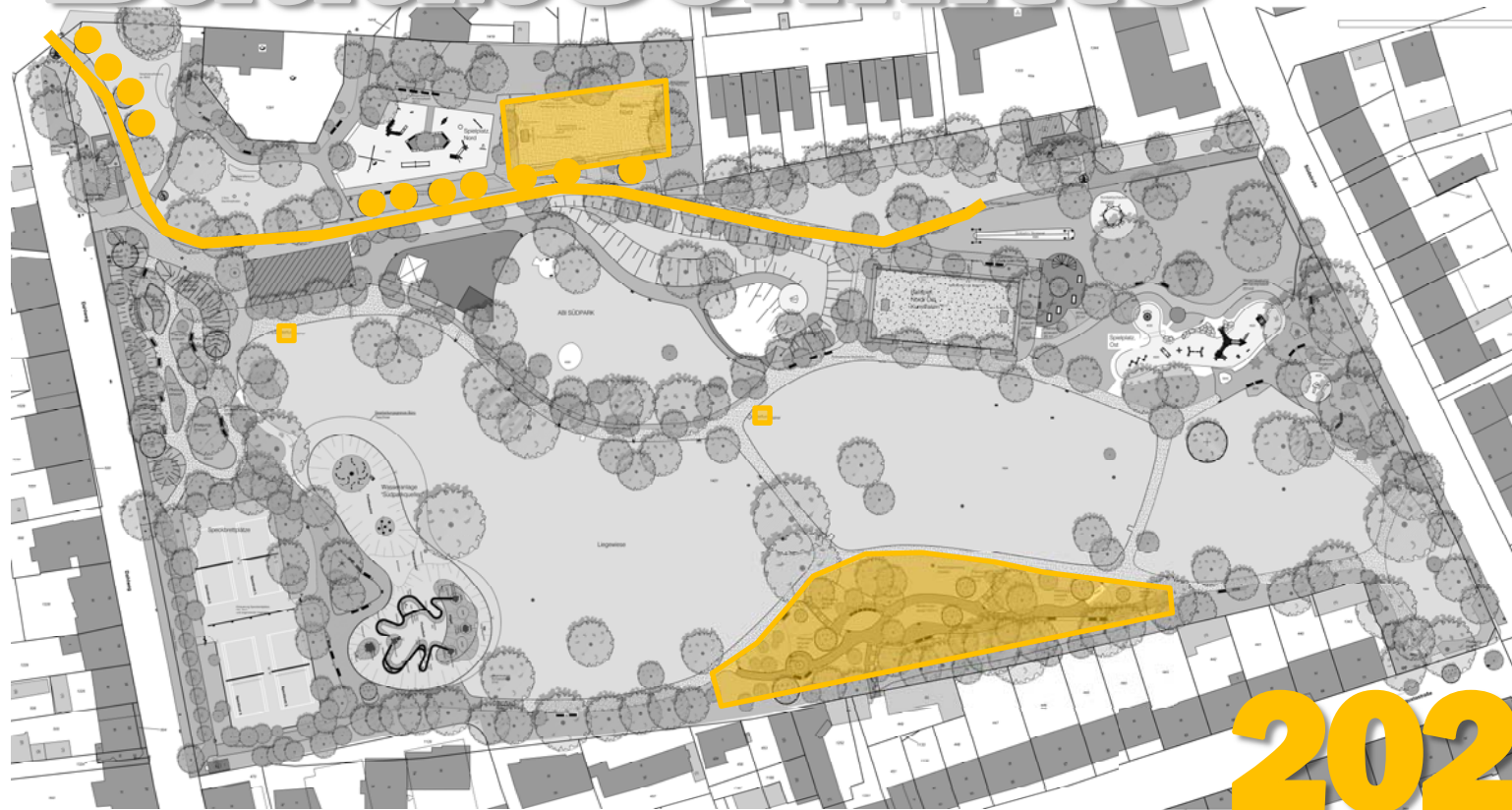
Bauabschnitte



Erneuerung Ballspielfeld Mitte, Pergolabereich, Wegesanierung



Bauabschnitte



Erneuerung Weg Ost / West, Allee, Abfallbehälter, Hügel Süd



Vielen Dank für Ihre Aufmerksamkeit!

